

UGO

fun

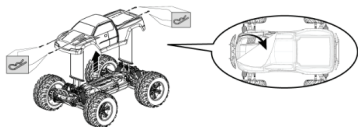


РЪКОВОДСТВО ЗА УПОТРЕБА
RC UGO MONSTER TRUCK 1:12 45KM/H URC-1152

СПЕЦИФИКАЦИЯ

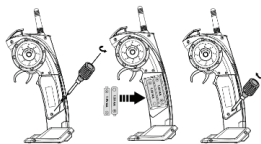
Модел	URC-1152 1:12
Размер на продукта	32 x 26,5 x 15 cm
Честота	2,4 GHz
Скорост	45 KM / H
Разстояние за дистанционно управление:	до 100M
Размер на дистанционното:	9 x 6 x 22 cm
Време за зареждане	2 часа
Време за игра	9-10 минути
Батерии	9,6V 800MA Li-Ion-Fe
Тегло	960 g.

ОТСТРАНЯВАНЕ НА КАРСОСЕРИЯТА НА КАМИОНА



Извадете шифтовете и извадете каросерията, уверете се, че всички аксесоари са правилно прикрепени, отстранете защитния филм от корпуса, преди да го поставите на шасито

ИНСТАЛИРАЙТЕ БАТЕРИИТЕ НА ТРАНСМИТЕРА

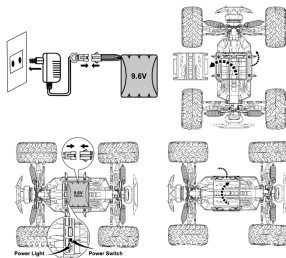


Извадете капака на батерията, разхлабвайте винта на гърба на предавателя с включената отвертка. Инсталирайте 2x 1,5 AA батерии (не са включени) в правилни полярности. Затворете капака на батерията и затегнете винта. Забележка: Когато инсталирате батериите, проверете дали съответстват на полярностите, отбелязани на държача на батерията. Не смесвайте новите и старите батерии. Не смесвайте различни видове батерии.

АКСЕСОАРИ

Monster камيون
предавател
зарядно устройство
Литиево-йонна батерия
Отвертка Philips
Ключ шестограм
Щифт х4
Волан
Ръководство за употреба

ЗАРЕЖДАНЕ И ИНСТАЛИРАНЕ НА АКУМУЛАТОРНАТА БАТЕРИЯ



Свържете литиево-йонния комплект батерии към зарядното устройство (фигура 4), обърнете внимание, че светлината на зареждането става зелена. Поставете зарядното устройство в контакта, обърнете внимание, че светлината на зареждането става червена, което показва, че се зарежда. Когато зареждането приключи, светлината за зареждане отново става зелена. Разхлабете ключалките на капака на батерията в долната част на колата, след това свалете капака на батерията. Свържете гнездото на акумулаторната батерия и колата в правилни полярности, след което поставете батерията в отделението за батерии. Затворете и закрепете капака на батерията, като затегнете ключалките.

ПРЕДПАЗНИ МЕРКИ ЗА БАТЕРИИТЕ

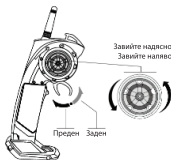
За да предотвратите зареждането на литиево-желязната батерия от пренапрежение, което може да доведе до повреда или експлозия, зарядното устройство използва устройство за защита от ограничаване на напрежението. И за да поддържате капацитета на зареждане и производителността на батерията, предлагаме да не го променяте непрекъснато за повече от 24 часа. Батерията използва устройство за защита от ниско напрежение и мощност от претоварване. Когато батерията е разредена, е необходимо отново зареждане, за да се активира отново батерията. Препоръчва се да извадите батерията и да включите превключвателя в положение „изключено“, когато автомобилът не се използва.

Платката използва функция за защита от прегряване, когато платката е прегрята, колата ще бъде деактивирана (не се движи напред / назад) за 3-6 секунди, преди да бъде възстановена.

УПРАВЛЕНИЕ НА ТРАНСМИТЕРА И МИНИТРИМ

Работа на волана, работа с Minitrim

Когато превключвателят на шасито е включен и предните гуми не са прави, използвайте кормилната уредба, да регулирате позицията (кормилно управление L / R Adjuster): Възстановяване на движението в права посока, когато автомобилът не може да се движи напред по права линия. Когато колата завива наляво, кормилната уредба трябва да се регулира по посока на часовниковата стрелка. Когато автомобилът завива надясно, кормилната уредба трябва да се регулира обратно на часовниковата стрелка.



УПРАВЛЕНИЕ НА АВТОМОБИЛА

Поставете волана върху предавателя. Свържете честотата на колата и предавателя. Когато се свържат за първи път, и колата, и предавателят трябва да бъдат изключени за 3 секунди, за свързване на честотата. (По време на свързването светодиодите на автомобила и предавателя ще мигат; те ще станат стабилни, когато свързването е успешно.)

Когато свързвате честотата, моля, не позволявайте нещо да докосва ускорителя, уверете се, че положението на газта не е изместено. В случай че съдвояването не е успешно, моля, изключете колата и повторете процеса на съдвояване описан по-горе.

Забележка: Светодиодът ще мига, когато мощността е слаба на колата или на предавателя, моля, презаредете или сменете батериите, преди да продължите.

ST корекция: Регулирайте волана, без да използвате волана, за да изправите автомобила.

ВАЖНО:

Моля, обърнете внимание на полярностите на батерията, когато инсталирате или подмянете батериите. Незареждащи се батерии не могат бъдат заредени. Извадете акумулаторната батерия от автомобила преди зареждане. Зареждането трябва да става под наблюдение на възрастни. Не смесвайте нови и стари батерии или батерии от различни типове. Извадете батериите от колата, след като са изтощени. Внимавайте за късо съединение на захранващите клеми. Докосването на предавателната антена по време на работа с автомобила може да повлияе на разстоянието за дистанционно управление; спунени антени трябва да се подменят от възрастни. Този автомобил е оборудван с мощен двигател.

Когато се движите с висока скорост, моля, не го спирайте рязко поради инерцията. Когато автомобилът се движи бавно, това показва, че мощността е ниска. Моля, заредете отново, като следвайте инструкциите за зареждане.

Когато зареждате, моля, уверете се, че електрическите контакти са свързани правилно. Ако не се използва дълго време, моля, извадете батериите от колата и предавателя. Разпокавайте автомобила под наблюдение на възрастни. Запазете това ръководство за бъдеща справка.

Преди да използвате устройството, прочетете всички инструкции за устройството, батериите или други свързани устройства. Не излагайте зарядното устройство или кабелите на дъжд, воден спрей, разтворители, течности или друга пряка вода. Винаги поддържайте чисти и сухи. Важна Безопасност, Уструкции за Безопасност

ОПАСНОСТ - РИСК ОТ ЕЛЕКТРИЧЕСКИ ШОК, ИЗГАРЯНЕ ИЛИ ПОЖАР.

Никога не замествайте, сплесквайте или поправяйте кабели или конектори, доставени с устройството.

ОПАСНО

Зареждайте устройства само в добре проветриви помещения. Ако зареждате вътре в автомобила, уверете се, че е осигурена добра вентилация.

РИСК ОТ ЕЛЕКТРИЧЕСКИ ШОК – Не отваряйте. Вътре няма части, обслужващи се от потребителя.

РИСК ОТ ИЗГАРЯНИЯ.

Инструкции за употреба:

Зареждайте само правилно поддържани и зареждащи се устройства със същото напрежение, които са отпечатани на етикета на устройството.

Зареждайте само съвместими с това устройство спецификации. Опит за зареждане на други видове батерии или напрежения, повредени батерии или неправилно поддържани батерии могат да доведат до спукване, изпускане на опасни химикали и/или причиняване телесна наранявания.

ВНИМАНИЕ

Устройството не е защитено от неизправности при късо съединение или претоварване на външно окабеляване, окабеляване на автомобила или захранването, когато се зарежда батерията. Цялото окабеляване на акумулатора трябва да бъде правилно защитено срещу претоварвания, физически повреди и други опасности. Потребителят трябва да гарантира, че окабеляването на устройството се придържа към същите стандарти за безопасност валидни за всички останали окабелявания на превозни средства.

ОБЩ УСЛОВИЯ

- Безопасен продукт, който отговаря на изискванията на ЕС.
- Продуктът е произведен в съответствие с европейския стандарт RoHS.
- Символът WEEE (зачертана с кръст кофа за боклук) показва, че този продукт не е домашен отпадък. Защитете околната среда, като рециклирате опасни отпадъци подходящо. За да получите подробна информация за рециклиране на този продукт, моля, свържете се с вашия търговец или местна власт.

ГАРАНЦИЯ

2 г. гаранция от производителя



Повече информация в нашия уебсайт:
www.ugo-europe.com



www.ugo-europe.com